



CES-Alpha

Cloud Education System

数理・プログラミング教育に特化したオンライン教育プラットフォーム

オンラインプログラミング環境の利用

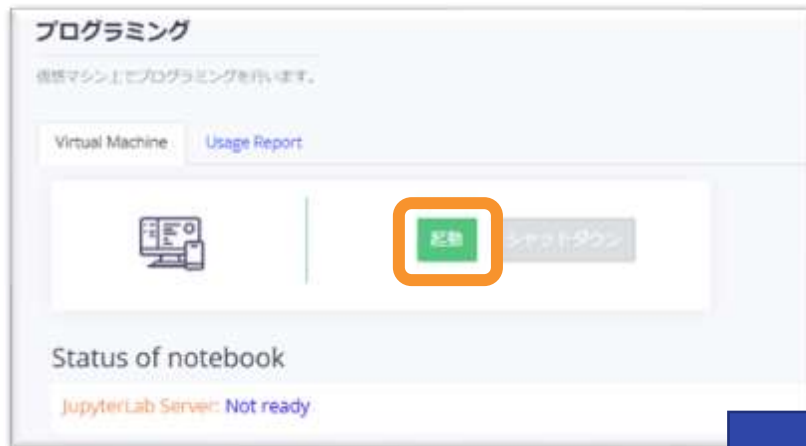
(2023/07版)

ご不明点は遠慮なく info@ces-alpha.jp までお問い合わせください

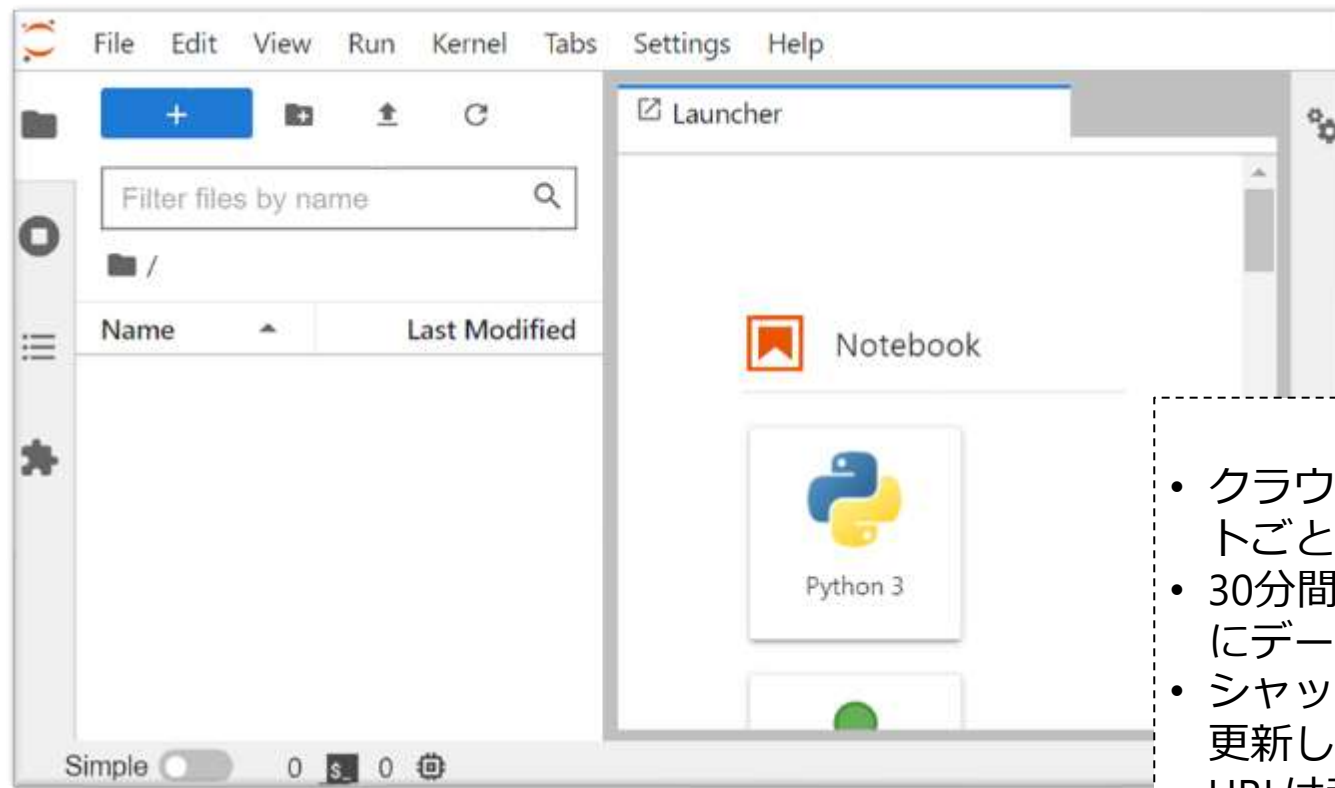
1. CES-Alpha にログイン後、対象授業の授業トップに移動。
学習ツールの [プログラミング] をクリックすると、プログラミングの画面が開きます。



2. プログラミング画面が開いたら、[起動]をクリックしてください。
 しばらくすると JupyterLab Server の URL が表示されます。



3. ブラウザのタブが開き Jupyter Lab を使用できます。
 プログラミング言語は Python3 , Julia1.6.3 , Octave に対応しています。



- クラウドストレージ上のファイルはアカウントごとに保存されます。
- 30分間操作がない場合、仮想マシンは自動的にデータを保存してシャットダウンします。
- シャットダウンした場合は2. の起動画面を更新して再度仮想マシンを起動してください。
- URLは起動するたびに異なります。